

## 西湖畔牌楼

NO. 455

国（皇居三の丸尚蔵館  
収蔵）

1926 （ 大正15 ） 油彩・画布 85.0 × 54.8 cm

<年記、注釈など>  
画面右下：「Torajiro Kojima」<出品歴など>  
【2011】 83

## 南京の画舫

NO. 456

高梁市成羽美術館

1924 （ 大正13 ） 油彩・画布 161.0 × 197.0 cm

<年記、注釈など>  
画面：左下「T. Kojima 21.」（壁  
のライン沿）  
画布裏：「白紙」<出品歴など>  
【SN】 1922 《561 Vers l' automne a Nanking》？  
【2011】 116

## (朝鮮の三少女)

NO. 457

個人

c. 1921 （ 大正10 ） 油彩・画布 62.5 × 52.0 cm

<年記、注釈など>  
画布裏：「白紙」  
「証明書（昭和十一年二月）」

&lt;出品歴など&gt;



## 朝鮮の娘たち

NO. 458

大原美術館

1921 （ 大正10 ） 油彩・画布 76.0 × 61.0 cm

<年記、注釈など>  
画布裏：「白紙」

&lt;出品歴など&gt;



## 少女像

NO. 459

宮崎県立美術館

c. 1921 ( 大正10 ) 油彩・画布 81.1 × 65.4 cm

<年記、注釈など>  
画布裏：「白紙」  
「証明書（昭和十一年二月）」

<出品歴など>  
【三角堂1936】101《朝鮮少女》(2.7×2.15)



## 朝鮮の娘たち

NO. 460

大原美術館

1921 ( 大正10 ) 油彩・画布 132.8 × 112.4 cm

<年記、注釈など>  
画布裏：「白紙」

<出品歴など>  
【2011】115



## 朝鮮の娘

NO. 461

大原美術館

1921 ( 大正10 ) 油彩・画布 145.0 × 89.0 cm

<年記、注釈など>  
画布裏：「白紙」

<出品歴など>  
【遺作展1930】55or56or57《朝鮮婦人》1921酒津  
(中国民報1930. 4. 28に出品作として図版掲載)  
【2011】114



## 人形を抱く少女

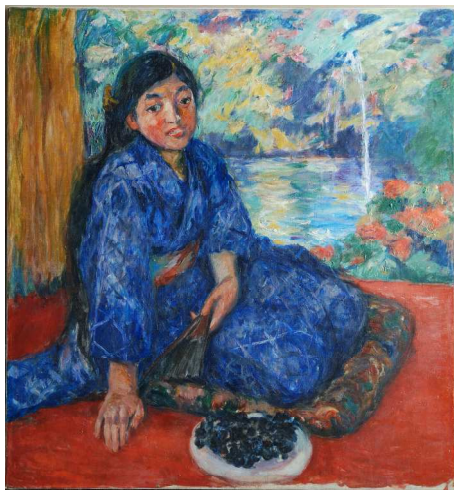
NO. 462

個人

c. 1921 ( 大正10 ) 油彩・画布 135.0 × 91.0 cm

<年記、注釈など>  
画布裏：「白紙」

<出品歴など>



## 少女

個人

NO. 463

c. 1921 ( 大正10 ) 油彩・画布 88.9 × 82.4 cm

<年記、注釈など>

<出品歴など>



## (窓辺の婦人像)

倉敷警察署

NO. 464

c. 1921 ( 大正10 ) 油彩・画布 66.7 × 57.9 cm

<年記、注釈など>

<出品歴など>

画布裏：「白紙」  
「証明書（昭和十一年二月）」



## 勸進帳

高梁市成羽美術館

NO. 465

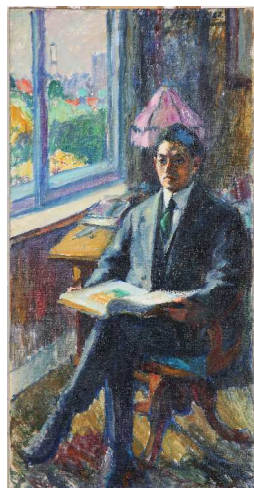
1922 ( 大正11 ) 油彩・画布 196.8 × 132.0 cm

<年記、注釈など>

<出品歴など>

画面：左「TORAJIRO KOJIMA  
1922」、やや上に（縦書）「虎次  
郎」（赤字で落款のように）「大正  
壬戌」  
画布裏：「白紙」

【2011】117



## 林彪太郎像

大原美術館

NO. 466

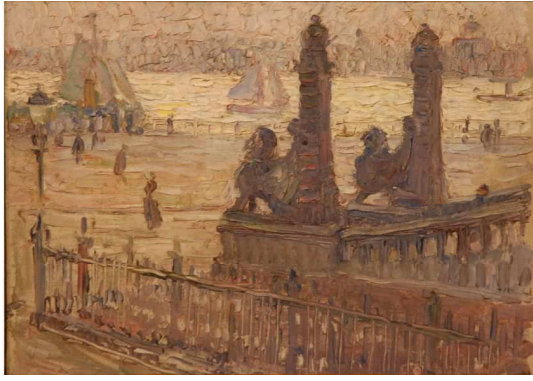
1922 ( 大正11 ) 油彩、画布 109 × 55 cm

<年記、注釈など>

<出品歴など>

画面右上 「à Berlin, 1922/T.  
Kojima」

【2011】90



## ストックホルム風景

NO. 467

大原美術館

1922 (大正11) 油彩・カンバスボード 24×33 cm

<年記、注釈など>  
画布裏：「白紙」

<出品歴など>



## ストックホルム風景

NO. 468

大原美術館

1922 (大正11) 油彩・画布 51.0×61.5 cm

<年記、注釈など>  
画布裏：「白紙」

<出品歴など>  
【2011】100



## ストックホルム風景

NO. 469

大原美術館

1922 (大正11) 油彩・板 21.0×26.0 cm

<年記、注釈など>  
画布裏：「白紙」

<出品歴など>



## ストックホルム

NO. 470

茨城県近代美術館

1922 (大正11) 油彩・画布 57.5×67.5 cm

<年記、注釈など>  
画面：左下「T. Kojima」  
「証明書（昭和十一年二月）」

<出品歴など>  
【三角堂1936】40《ストックホルム》(1.9×1.2)



## ノールウェイ風景

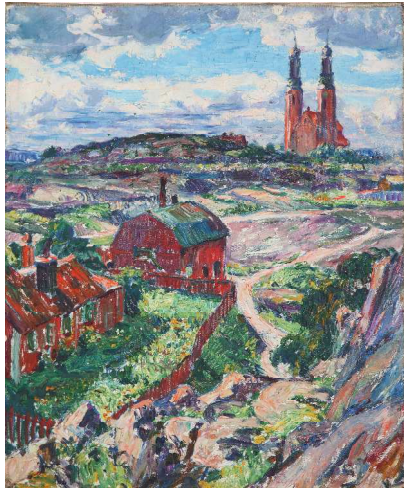
新見美術館

NO. 471

1922 (大正11) 油彩・厚紙 21.8 × 27.8 cm

<年記、注釈など>

<出品歴など>



## スカンジナビア風景

大原美術館

NO. 472

1922 (大正11) 油彩・画布 65.8 × 54.2 cm

<年記、注釈など>  
画布裏：「白紙」

<出品歴など>  
【遺作展1930】61《ストックホルム風景》1923スウェーデン？（中国民報1930. 5. 3に出品作《風景》として図版掲載）  
【2011】99



## スウェーデンの少女

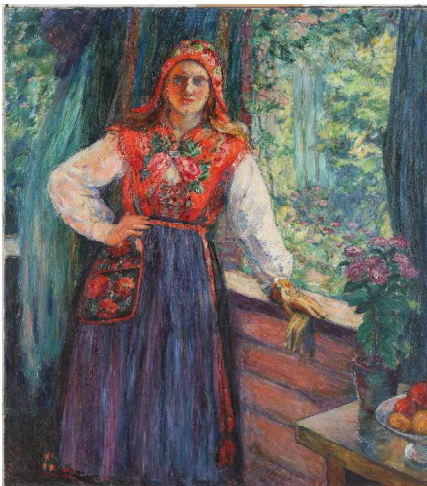
大原美術館

NO. 473

1922 (大正11) 油彩・画布 60.9 × 50.4 cm

<年記、注釈など>  
画布裏：「白紙」

<出品歴など>  
【遺作展1930】60《スウェーデンの乙女》or62  
《スウェーデンの少女》共に 1923 スウェーデン？  
【1999】66



## スウェーデンの少女

大原美術館

NO. 474

1922 (大正11) 油彩・画布 153.2 × 135.3 cm

<年記、注釈など>  
画面：右下「T Kojima」  
画布裏：「白紙」  
木枠：各所に帝展出品時の記載と思われる「『瑞典の乙女/岡山/児島虎次郎』等の書き込み

<出品歴など>  
1923 Salon des Tuileries 《599 Femme dans les fleurs》？  
1926年7回帝展《瑞典の乙女》として  
【遺作展1930】60《スウェーデンの乙女》or62  
《スウェーデンの少女》共に 1923 スウェーデン？  
【2011】111



ブリュッセル風景

NO. 475

大原美術館

1922 ( 明治45 ) 油彩・板 22.0 × 31.5 cm

<年記、注釈など>  
画布裏：「白紙」

<出品歴など>



(室内)

NO. 476

個人

c.1922 ( 大正11 ) 油彩・画布 66 × 81.5 cm

<年記、注釈など>  
画布裏：「白紙」

<出品歴など>



花

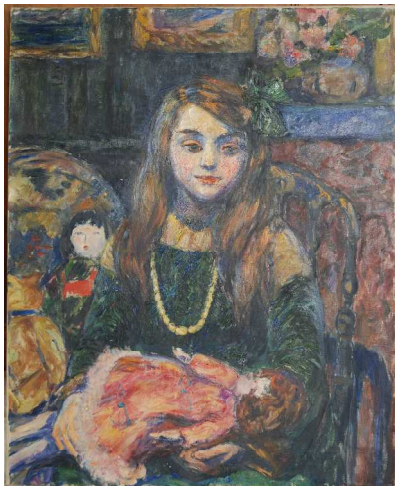
NO. 477

大原美術館

1922 ( 大正11 ) 油彩・画布 62.0 × 50.0 cm

<年記、注釈など>  
画布裏：「白紙」

<出品歴など>



(人物)

NO. 478

個人

c.1922 ( 大正11 ) 油彩・画布 81.0 × 65.0 cm

<年記、注釈など>  
画布裏：「白紙」

<出品歴など>



## 異郷の夜

NO. 479

倉敷市立美術館

c.1922 (大正11) 油彩・画布 89.0 × 116.0 cm

<年記、注釈など>  
画布裏：「白紙」  
「証明書(昭和十一年二月)」

<出品歴など>  
【三角堂1936】96《静物》(3.85×2.95)



## 自画像

NO. 480

大原美術館

c.1922 (大正11) 油彩・画布 58.2 × 46.0 cm

<年記、注釈など>  
画布裏：「白紙」

<出品歴など>  
【遺作展】31《自画像》1917頃酒津？(中国民報  
1930.4.22に出品作として図版掲載)  
【1999】52  
【2011】87



## 花

NO. 481

大原美術館

1922 (大正11) 油彩・板 27.0 × 22.0 cm

<年記、注釈など>  
画布裏：「白紙」

<出品歴など>



## 風景

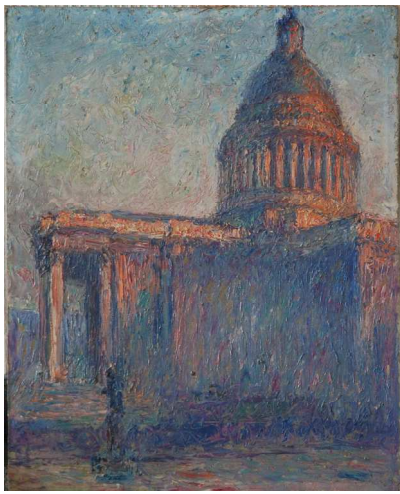
NO. 482

大原美術館

1922 (大正11) 油彩・板 21 × 26 cm

<年記、注釈など>  
画布裏：「白紙」

<出品歴など>



## (パンテオン)

個人

NO. 483

1922 (大正11) 油彩・板 41.0 × 32.7 cm

<年記、注釈など>  
画布裏：「白紙痕跡有」  
「証明書（昭和三十年四月）」

<出品歴など>  
【1999】67



No. 27 巴 里 (3.85 × 2.95)

## 巴里

NO. 484  
(情報のみ把握)

c. 1922 (大正11) 116.7 × 89.4 cm

<年記、注釈など>

<出品歴など>  
【三角堂1936】27《巴里》(3.85 × 2.95)



## パンテオン

NO. 485  
高梁市成羽美術館

c. 1922 (大正8) 油彩・板 27.3 × 22.3 cm

<年記、注釈など>

<出品歴など>



No. 45 風 景 (0.73 × 0.9)

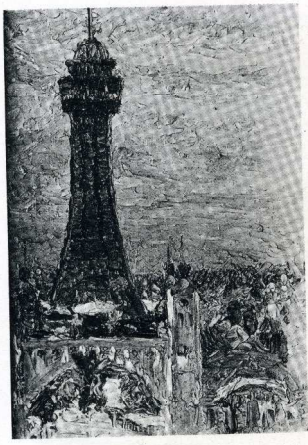
## 風景

NO. 486  
(情報のみ把握)

c. 1922 (大正11) 22.1 × 27.2 cm

<年記、注釈など>

<出品歴など>  
【三角堂1936】45《風景》(0.73 × 0.9)



No. 37 エッフェル塔 (0.76×1.1)

## エッフェル塔（初代通天閣）

NO. 487  
(情報のみ把握)

c. 1922 (大正11)

23.0 × 33.3 cm

<年記、注釈など>  
タイトル注記：【三角堂1936】目録では《エッフェル塔》とするが、パリのエッフェル塔と凱旋門を模して1912年に建てられた初代通天閣に酷似。

<出品歴など>  
【三角堂1936】37《エッフェル塔》(0.76×1.1)



## 中山茂子像

NO. 488  
東京富士美術館

1923 (大正12) 油彩・画布

65.3 × 53.2 cm

<年記、注釈など>  
画面：左上「T. Kojima/Paris 1923」

<出品歴など>  
【1999】69  
【2011】113



## 三橋玉見像

NO. 489  
倉敷市立美術館

c. 1923 (大正12) 油彩・画布

90.3 × 70.0 cm

<年記、注釈など>  
画布裏：「白紙」  
裏板：貼紙（縦書）「  
兒島虎次郎氏筆/亡父 三橋玉見像/  
当酒津画室にて」

<出品歴など>  
【2011】89



## 三橋玉見像 下絵

NO. 490  
高梁市成羽美術館

c. 1923 (大正12) 油彩・画布

90.5 × 70.0 cm

<年記、注釈など>

<出品歴など>



## 休息

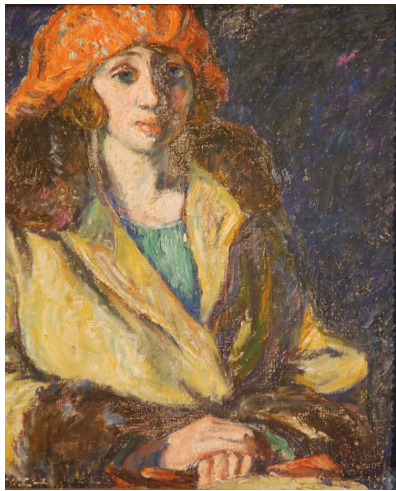
NO. 491

大原美術館

1923 ( 大正12 ) 油彩・板 32.7 × 42.5 cm

<年記、注釈など>  
画布裏：「白紙」

<出品歴など>



## 赤い帽子の女

NO. 492

大原美術館

1923 ( 大正12 ) 油彩・画布 59.0 × 48.5 cm

<年記、注釈など>  
画布裏：「白紙」

<出品歴など>



## 手鏡を持つ女

NO. 493

大原美術館

1923 ( 大正12 ) 油彩・画布 81.0 × 65.5 cm

<年記、注釈など>  
画布裏：「白紙」

<出品歴など>



## 紺衣の女

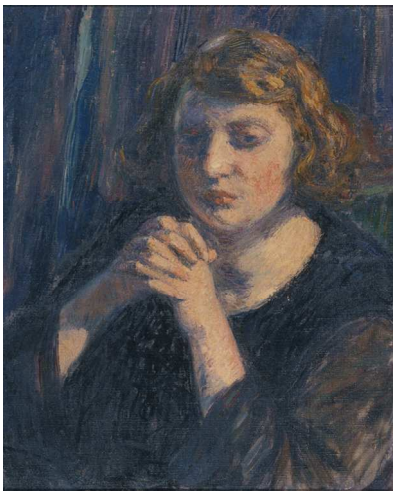
NO. 494

大原美術館

1923 ( 大正12 ) 油彩・画布 116.5 × 89.3 cm

<年記、注釈など>  
画面：左下「Kojima Torajiro  
1923」  
画布裏：「白紙」

<出品歴など>  
「聖徳太子奉賛展」1926《紺衣の女》  
1926.3.29山陽新報図版掲載  
【遺作展1930】59《紺衣の女》1923パリ？  
【1999】68



## 婦人像

個人

NO. 495

c. 1923 ( 大正12 ) 油彩・画布 58.6 × 48.2 cm

<年記、注釈など>  
画布裏：「白紙」  
「証明書（昭和十一年二月）」

<出品歴など>



## 婦人像

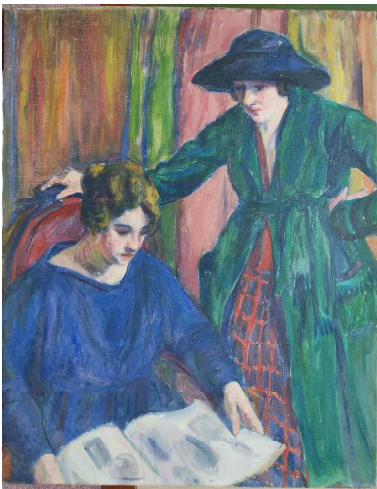
新見美術館

NO. 496

c. 1923 ( 大正12 ) 油彩・画布 59.5 × 44.8 cm

<年記、注釈など>

<出品歴など>



## (紺衣の婦人と少女)

個人

NO. 497

c. 1923 ( 大正12 ) 油彩・画布 90.0 × 70.3 cm

<年記、注釈など>  
画布裏：「白紙」  
「証明書（昭和五三年三月）」

<出品歴など>



## (室内 紺衣の女)

個人

NO. 498

c. 1923 ( 大正12 ) 油彩・画布 61.3 × 49.0 cm

<年記、注釈など>  
画布裏：「白紙」  
「証明書（昭和五三年三月）」

<出品歴など>

NO. 499

## 画室の夕

大原美術館



1923 (大正12) 油彩・画布 196.7 × 135.3 cm

<年記、注釈など>  
画面：右下「T. Kojima」  
画布裏：「白紙」  
帝展出品時のものと思われる木枠への書込、ラベル有。

<出品歴など>  
1927年第8回帝展  
【2011】112

NO. 500

## インド人

大原美術館



1923 (大正11) 油彩・画布 61.0 × 50.0 cm

<年記、注釈など>  
画布裏：「白紙」

<出品歴など>

NO. 501

## (ヨット)

(情報のみ把握)



c. 1923 (大正12) 油彩・ボード 22 × 27 cm

<年記、注釈など>  
画面：サイン有。判読できず。

<出品歴など>