

WORKSHOP

色のふしぎ発見！

アートぶんぶんごま

時間 10:00~14:30 場所 分館前②

糸を引っ張ってまわして遊ぶ「ぶんぶんごま」。回した時の色や模様の変化を楽しむプログラムです。隣り合う色や形がごまを回すことで混色し、新しい色や模様が生み出されることの不思議を遊びの中で体感しよう。



参加費
無料

ぶんぶん回して楽しもう！

大原美術館 中庭マルシェ vol.1

【日時】11月26日(日) 10:00~15:00 少雨決行、荒天中止

【会場】大原美術館中庭&分館前

倉敷市中央1丁目1-15 公共機関のご利用か、お近くのコインパーキング等をご利用ください。

【入場料】無料

【主催】大原美術館ミュージアムショップ 問合せ先 / TEL 086-422-0005

【後援】旭テクノプラント株式会社

【協力】小さな焼き菓子屋 ハハコグサ

【注意事項】

- *荒天の場合はブースMAPの変更、出店者によってはやむを得ず出店辞退の場合がございます。
- *ブースが混雑した際、出店者および運営スタッフによる列案内へのご協力をお願いいたします。
- *イベント会場での事故・盗難、お客様同士のトラブルにつきまして一切の責任を負いません。
- *予期せぬ感染症の拡大防止に伴い、イベントが延期(もしくは中止)になることも予想されます。開催の有無は大原美術館公式サイト、各出展者SNSにてご案内いたします。お出かけになる前に必ずご確認ください。



大原美術館のご案内

入館料(本館/工芸・東洋館 共通)

一般.....¥2,000
 高校・中学・小学生(18歳未満の方) ¥500
 小学生未満.....無料

割引について

- 倉敷市内の小・中学生は「いきいきパスポート」ご提示で入館料無料
生徒一名につき大人の付き添い2名様まで100円割引
- 倉敷市民及び倉敷市内にお勤めの方100円割引
免許証や保険証、社員証や名刺など市内住所記載のものをご提示ください。
- 本チラシのご掲示でイベント当日に限り一般100円割引
1グループ様全員対象、他割引券併用不可

次の方は各証明証をご提示で無料ご優待
 障害者手帳(マイロID)、精神障害者保健福祉手帳をお持ちの方、岡山県内の大学に通学する留学生の方は無料優待。
 その他、無料優待等の詳細は大原美術館HPでご確認ください。



Ohara

OHARA
MUSEUM
SHOP
KURASHIKI

大原美術館 / 中庭マルシェ

2023 11/26 sun 大原美術館 中庭&分館前にて



小さな焼き菓子屋 ハハコグサ
クッキーなど焼き菓子
@hahakogusa.okayama



創作ワッフル屋 Kuroffle
クロワッサンワッフル
@kuroffle

大原美術館 中庭マルシェについて

この度、工芸館中庭及び分館前にてマルシェを開催いたします。

日頃より、多くのお客様から「美術館敷地内で飲食できる場所はありませんか?」とのお問い合わせがあり、その声に少しでもお応えすべく、旭テクノプラント様、ハハコグサ様のご協力を得て、飲食ブースを展開します。

非常に人気のある出店者様方にお集まりいただきました。美術館へお越しのお客様、地元の皆様、美観地区へ観光に来られた皆様のホッと一息つける憩いの場になれば幸いです。

大原美術館は、誰もが気軽に訪れることができることを目指している美術館です。

みなさまのご来場を、職員一同、心よりお待ちしております。

大原美術館ミュージアムショップ



C&kitchen
自家製麹から起こした酵母パンと焼き菓子
@c.and.kitchen



JAZZ & TEA
ブレンドティー(紅茶、ハーブティー等)
@jazzandtea_official



hitosaji
シフォンケーキ、焼き菓子、スイーツなど
@hitosaji



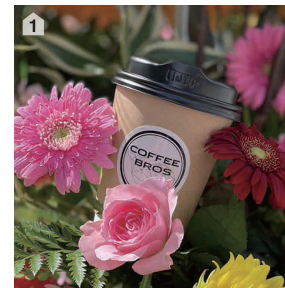
玉島ランチスタンド
玉島バルBRUNO
パイニングポークサンドイッチ・ナチュラルワイン
@tamashima.lunch.stand
@brunotmsm



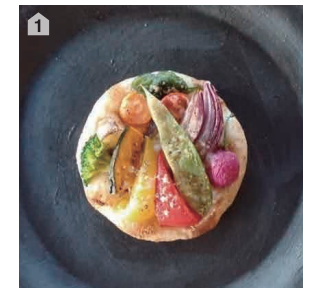
とどのう〜food.body.mind〜
彩り野菜寿司・発酵フルーツチョコ
@hiromi451102



gajumaru チーズケーキの小さなお店
チーズケーキ、焼き菓子
@gajumaru_cheesecake



COFFEE BROS
珈琲、カフェオレ(ラテ)
チョコレートドリンク等
@coffee_bros0401



Boulangerie 太郎左衛門
フォカッチャなどパン全般
@TAROZAEMON_2023